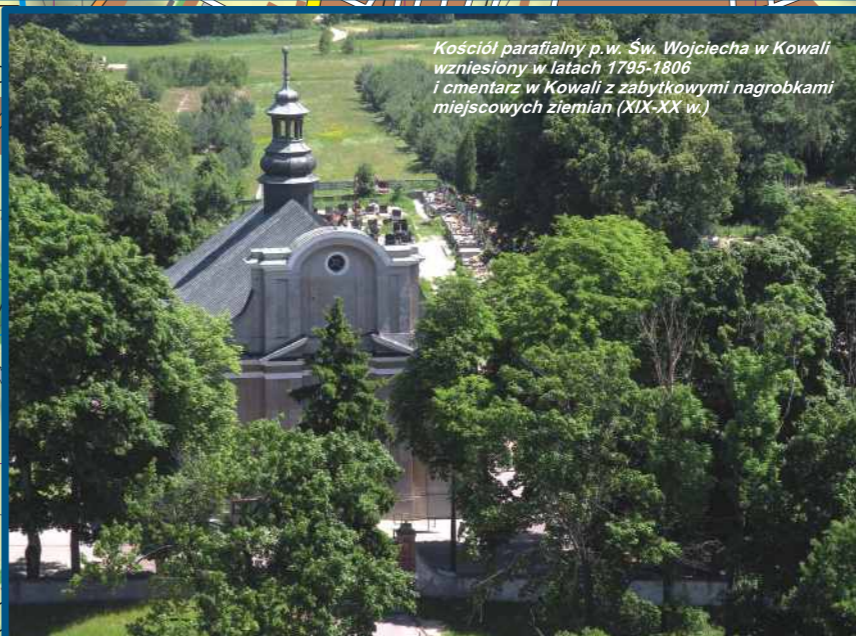
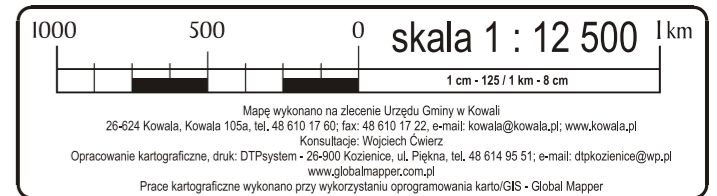


GMINA KOWALA

MAPA TURYSTYCZNO - ADMINISTRACYJNA
SKALA 1 : 12 500



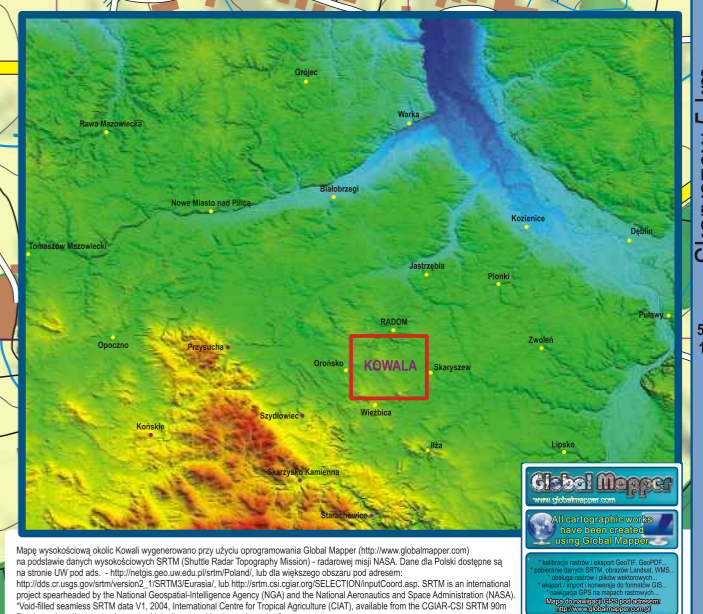
Wolanów 3 km
Oronisko 1,5 km
Oronisko 1 km
Wierzbica 4 km
Wierzbica 4 km
Wierzbica 6 km

51° 22'
51° 21'
51° 20'
51° 19'
51° 18'
51° 17'

21° 01'
21° 02'
21° 03'
21° 04'
21° 05'
21° 06'
21° 07'
21° 08'
21° 09'
21° 10'
21° 11'

LEGENDA

| | | | | | | | | |
|----------------------|------------------|------------------|------------------------------------|--|--|--|-----------------------------------|---------------------------------------|
| granica Gminy Kowala | droga krajowa | droga powiatowa | droga polna | zabudowa mieszkalna, obszary przemysłowe | odległości w km. numeracja dróg krajowe, wojewódzkie | szlak turystyczny | agroturystyka, hotel, gastronomia | urząd gminy, szkoła |
| granice innych gmin | droga wojewódzka | gminna asfaltowa | rzeki, strumienie, zbiorniki wodne | obszary leśne, obszary zadrzewione | PKS, stacja paliw, zbiornik mat. pędnych | boisko „ORLIK” | muzeum, pomnik, ruiny | policja, OSP |
| | | gminna gruntuwa | cmentarz | cmentarz | linia kolejowa, bocznicza, stacja kolejowa | kościół zabytkowy, kapliczka, krzyż przydrożny | studnia, wiatrak | ośrodek zdrowia, szpital, weterynaria |
| | | | | | | | pałac, grodzisko, park | |



Global Mapper